

ロート レックと ベルエポックの 巴里 —1900年

Paris 1900
avec Toulouse-Lautrec
et la Belle Epoque

秋田魁新報
創刊150年
150周年
#さきかけきつかけ

会期 2024 10.5 sat ▶▶ 12.15 sun
10:00～18:00 (入館は17:30まで)

会場 秋田県立美術館3Fギャラリー

[観覧料] 一般1,000円(800円)、高・大学生800円(600円)、中学生以下無料

※高・大学生料金では要学生証提示 ※()内は前売、20名以上の団体料金
※身体障がい者手帳・療育手帳・精神障がい者保健福祉手帳(マイロID可)を持参の方と付添1名は半額(秋田県立美術館で当日券購入の場合のみ)
※秋田市立千秋美術館の観覧券(半券可)をご提示の方は団体料金

前売券販売期間▶2024年7月13日(土)～10月4日(金)

前売券販売所▶さきかけニュースカフェ、カフェ光風(県立美術館2F)、県庁地下売店、
ローソンチケット(Lコード:21856)、セブンチケット(セブンコード:106-894)

前売券取次所▶秋田魁新報社県内支社・支局、秋田魁新報販売店

※ご予約の上、取り寄せになります。

前売券に関するお問い合わせ▶秋田魁新報社事業局企画事業部
TEL.018-888-1857(平日9:00～17:00、土日祝休)

主催▶ロートレック秋田展実行委員会
(秋田魁新報社、秋田県、公益財団法人平野政吉美術財団)

企画協力▶株式会社創給社

後援▶秋田市、秋田市教育委員会、NHK秋田放送局、ABS秋田放送、AKT秋田テレビ、AAB秋田朝日放送、エフエム秋田、CNA秋田ケーブルテレビ

アンリ・ド・トゥールーズ＝ロートレック
(ティヴァン・ジャボネ) (部分) 1893年

平野政吉コレクション

秋田県立美術館
AKITA MUSEUM OF ART

〒010-0001 秋田市中通一丁目4-2 TEL018-853-8686 FAX018-836-0877

ロートレックとベル・エポックの パリ 1900年

19世紀末から20世紀初頭にかけて、パリは世界有数の大都市として大きく発展しました。「ベル・エポック(美しき時代、良き時代)」と呼ばれたこの時代、産業の近代化や経済の発展を背景にパリの人々は平和で豊かな生活を謳歌したのです。1900年にはパリ万国博覧会が開催され、美術界においても象徴主義、アール・ヌーヴォー、フォーヴィスムなどの新たな美術運動が起こり、この世紀転換期に幅広く展開されました。また、劇場での歌曲や舞踏などの流行により、ポスターや風俗画等が数多く制作されました。

本展では、大胆な表現力でポスターを芸術の域まで高め、後世に大きな影響を与えた画家・トゥールーズ＝ロートレックを中心に、ミュシャやドガ、デュフィら同時期の画家たちの作品を展覧。ベル・エポックを象徴する女性のファッション、人々の生活、劇場や盛り場など華やかな時代の姿を映し出したパリの芸術を紹介します。



アンリ・ジェルバクス
《金曜日のお》
1900年頃



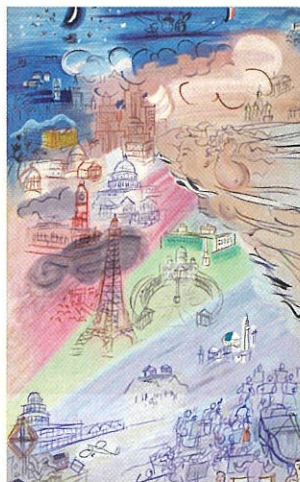
ジュール・シェレ
《「虹」フォーリー・ベルジェール》
1893年



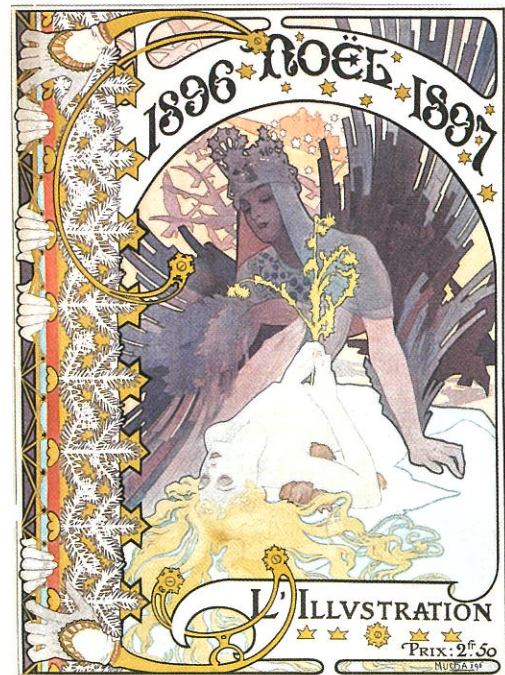
アンリ・ド・トゥールーズ＝ロートレック
《『ラルヴユ・フランシュ』誌》
1895年



アンリ・ド・トゥールーズ＝ロートレック
《エグランティヌ嬢一座》1896年



ラウル・デュフィ《電気の子》(部分) 1953年



アルフォンス・ミュシャ
《『イルユストラシオン』誌、1896年クリスマス号の表紙》
1896年

関連イベント

※観覧券または年間パスポートをご持参ください。

講演会「ロートレックとベル・エポックの時代」

講師：河野泰久氏
(本展監修者 福井市美術館副館長)
日時：10月5日(土) 14:00~15:30
会場：1Fレクチャールーム
定員：30名
※お電話での事前申し込みが必要です。

にぎやか鑑賞タイム

日時：10月13日(日) 10:00~14:00
子どもも大人も赤ちゃんもおしゃべりOK!
作品について楽しくお話ししながら
ご鑑賞ください。
※通常開館日のお客様同士の会話を
制限するものではありません。

学芸員によるギャラリートーク

日時：10月19日(土)
11月17日(日)
12月14日(土)
各日ともに14:00~14:30
会場：3Fギャラリー

会場までのアクセス



※美術館専用駐車場
はございません。公共
交通機関、近隣の有
料駐車場をご利用く
ださい。

〒010-0001 秋田県秋田市中通一丁目4-2 TEL018-853-8686 FAX018-836-0877
http://www.akita-museum-of-art.jp
●JR秋田駅西口からタクシーで2分、徒歩10分
●秋田自動車道・秋田中央ICより10分(中央街区ランプ出口)

